



CR1 e o Atual Contexto de Conservação no Sudoeste da Amazônia

Outubro/2014

Instituto Chico Mendes de Conservação da Biodiversidade - ICMBio

Lei 11.516, de 28 de agosto de 2007

A Missão do ICMBio:

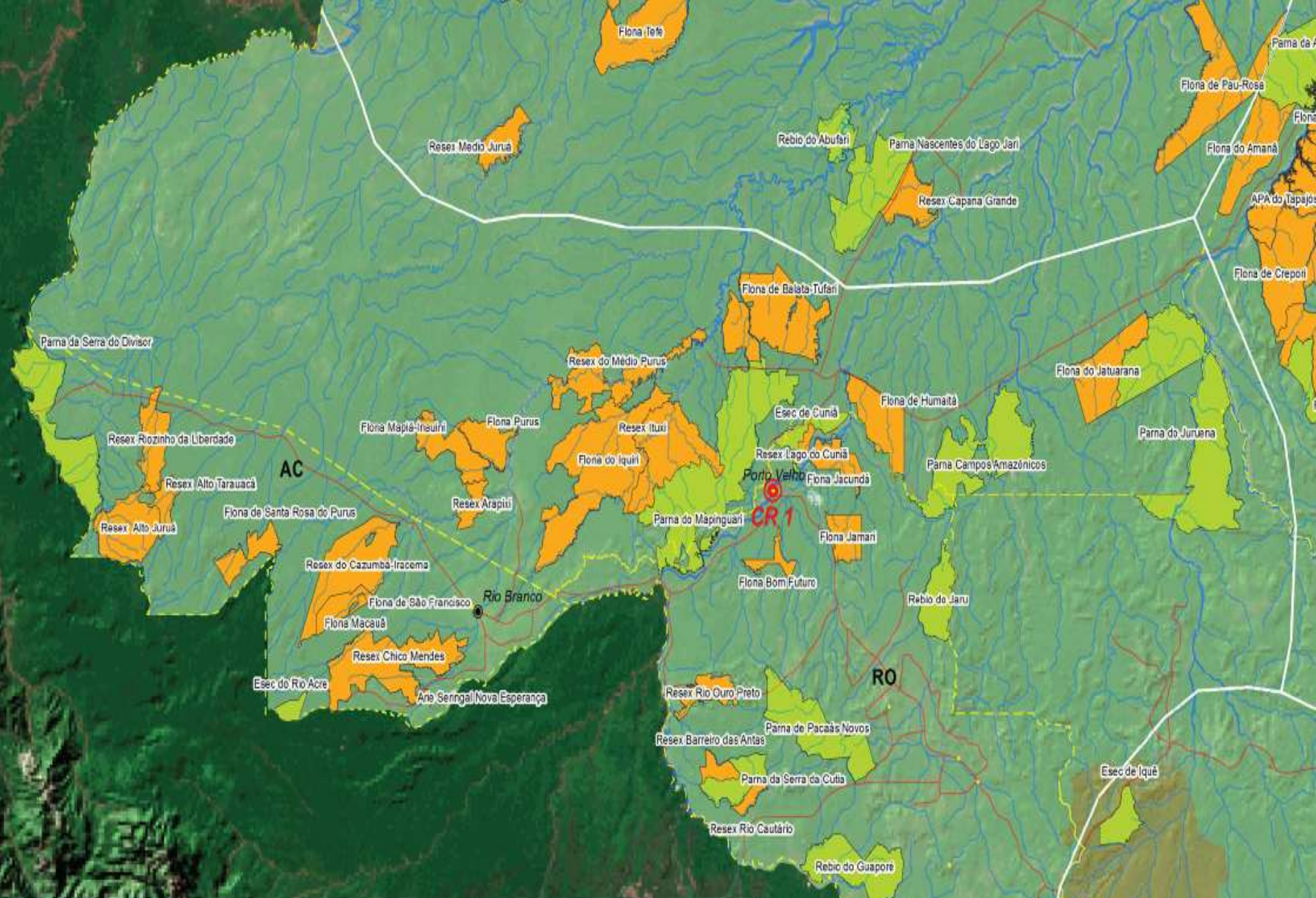
Proteger o patrimônio natural e promover o desenvolvimento socioambiental

Somos responsáveis pela gestão de 313 Unidades de Conservação Federais e 11 Centros Especializados de Pesquisa no Brasil.

Coordenação Regional 1ª Região - CR1 ICMBio

35 Unidades de Conservação Vinculadas

**Unidades Federais dos Estados de Rondônia
(14), Acre (11), Sul do Amazonas (9) e
Noroeste do Mato Grosso (1)**



Unidades de Conservação Federais do Brasil

Unidades de Conservação em Rondonia

5.300.000 hectares

4 Reservas Extrativistas:

Lago do Cuniã
Rio Ouro Preto
Rio Cautário
Barreiro das Antas

4 Parques Nacionais:

Pacaás Novos
Serra da Cutia
Campos Amazônicos
Mapinguari

3 Florestas Nacionais:

Jamari
Jacundá
Bom Futuro

2 Reservas Biológicas:

Guaporé
Jaru

1 Estação Ecológica:

Cuniã

PLANO DE MANEJO

PLANOS DE MANEJO APROVADOS

**FLONA
JACUNDÁ**

**FLONA
JAMARI**

**PARNA DOS
CAMPOS
AMAZONICOS**

**PARNA DOS
PACAAS
NOVOS**

**PARNA DA
SERRA DA
CUTIA**

REBIO JARU

**REBIO
GUAPORÉ**

**RESEX
BARREIRO
DAS ANTAS**

**RESEX RIO
OURO PRETO**

**PLANOS DE MANEJO EM
ELABORAÇÃO**

ESEC CUNIÃ

**PARNA
MAPINGUARI**

**RESEX LAGO
DO CUNIÃ**

**RESEX DO
RIO
CAUTÁRIO**

**FLONA DO
BOM FUTURO**

CONSOLIDAÇÃO TERRITORIAL

CONSOLIDADAS

FLONA
JAMARI

FLONA
JACUNDÁ

PARNA DOS
PACAAS
NOVOS

PARNA DA
SERRA DA
CUTIA

REBIO
GUAPORÉ

RESEX
BARREIRO
DAS ANTAS

RESEX
LAGO DO
CUNIÃ

ESEC CUNIÃ

RESEX DO
RIO
CAUTÁRIO

EM FASE DE CONSOLIDAÇÃO COMPENSAÇÃO AMBIENTAL E/OU PAGAMENTO

REBIO JARU

FLONA
BOM
FUTURO

PARNA DOS
CAMPOS
AMAZONICOS

PARNA
MAPINGUARI

RESEX RIO
OURO PRETO

PROTEÇÃO AMBIENTAL

OPERAÇÕES NACIONAIS

**AÇÕES DESCENTRALIZADAS
NA CR1**

**FLONA BOM
FUTURO**

**DEMAIS UNIDADES
DE CONSERVAÇÃO
NA CR1**

REBIO JARU

PRINCIPAIS CAUSAS DO DESMATAMENTO EM UNIDADES DE CONSERVAÇÃO

Forte especulação imobiliária

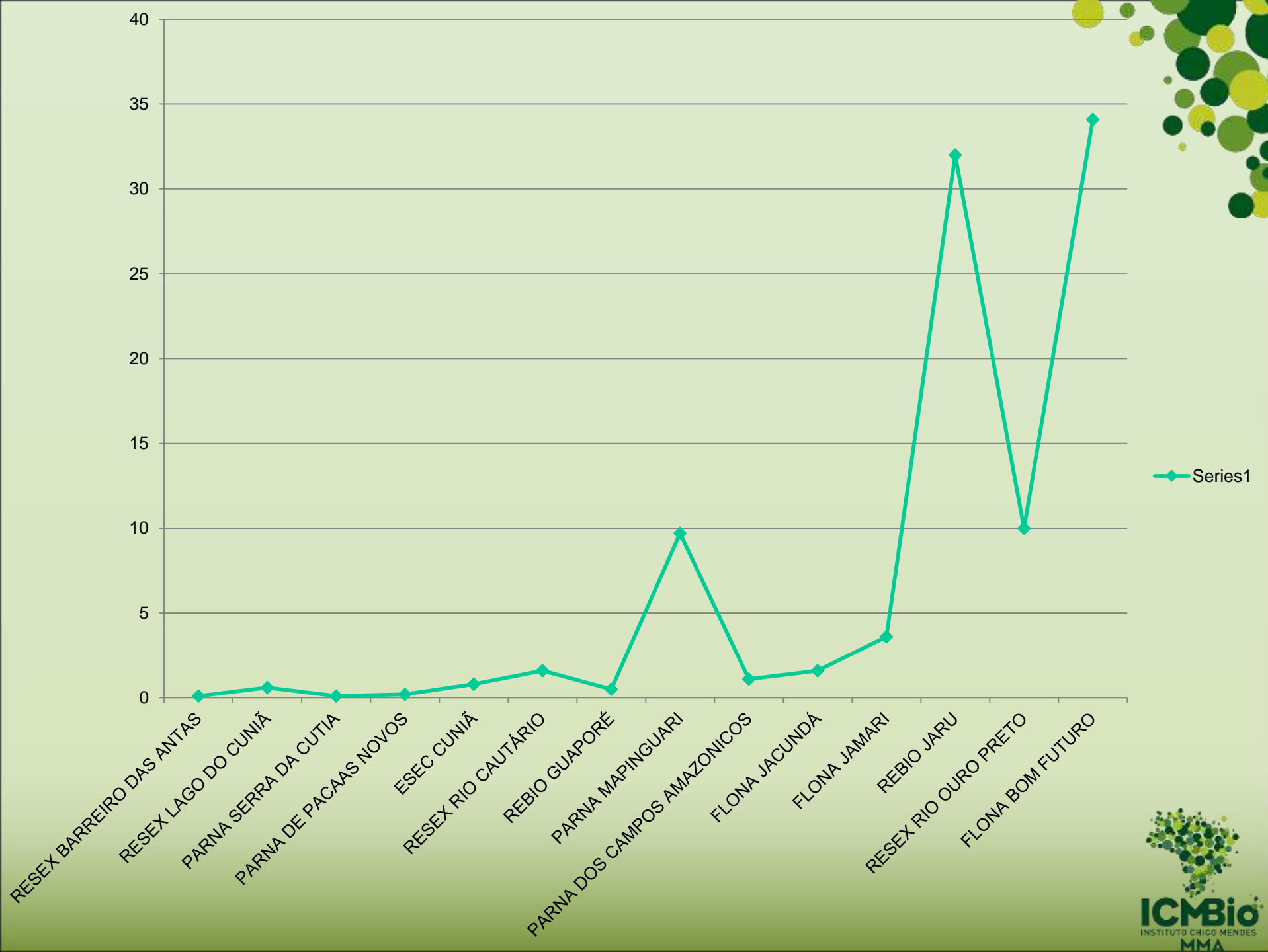
Existência de grupos organizados atuando no processo de grilagem de terras

Expansão das fazendas do entorno

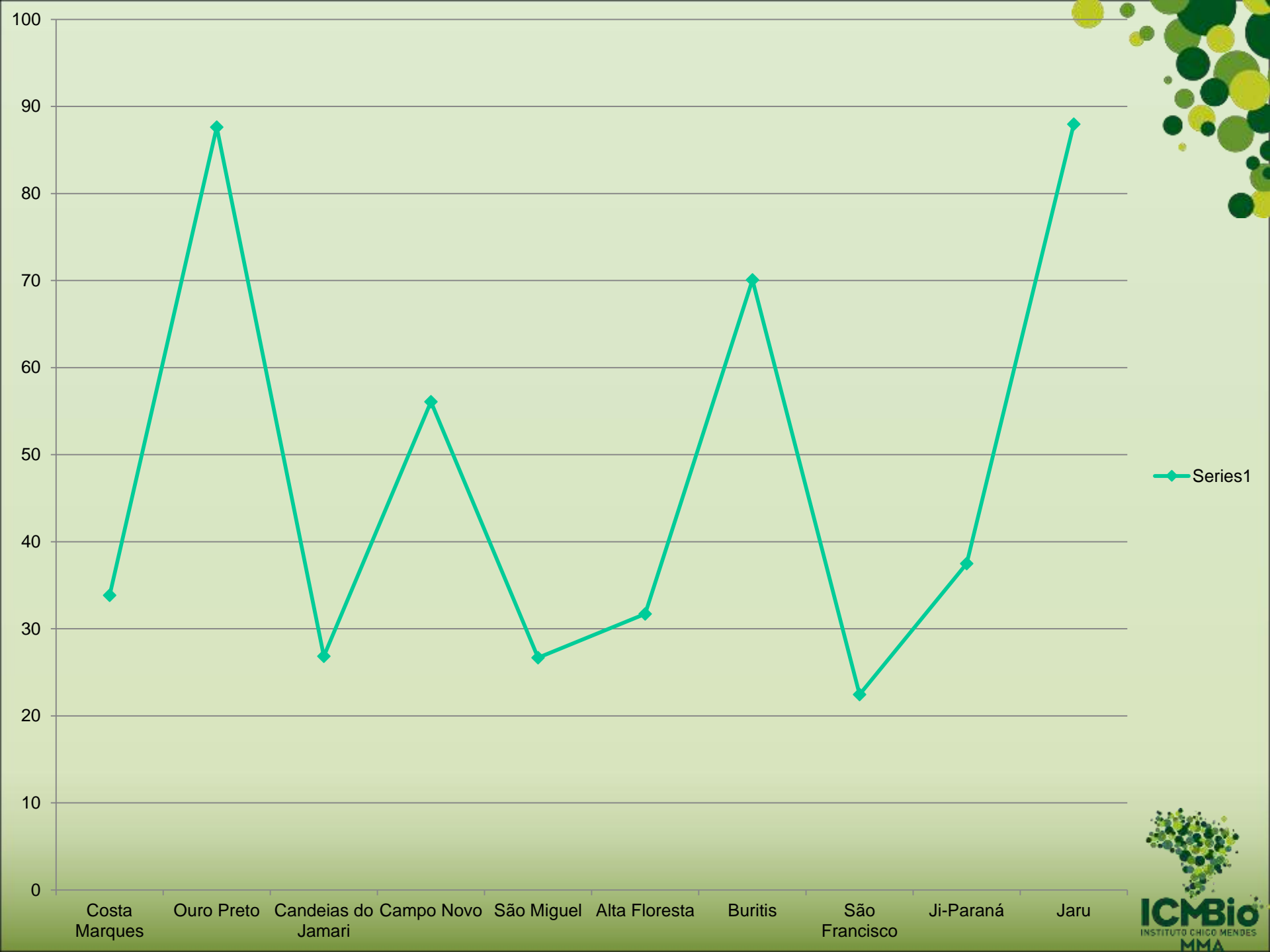
Falta de Políticas Públicas complementares a criação das unidades de conservação (ex: regularização fundiária e reassentamentos rurais)

Baixa implementação e gestão das UC

Garimpos



Series1





Coordenação Regional – 1ª Região

Porto Velho-RO

Tel: (69) 3222-6910

www.icmbio.gov.br

cr.portovelho@gmail.com